

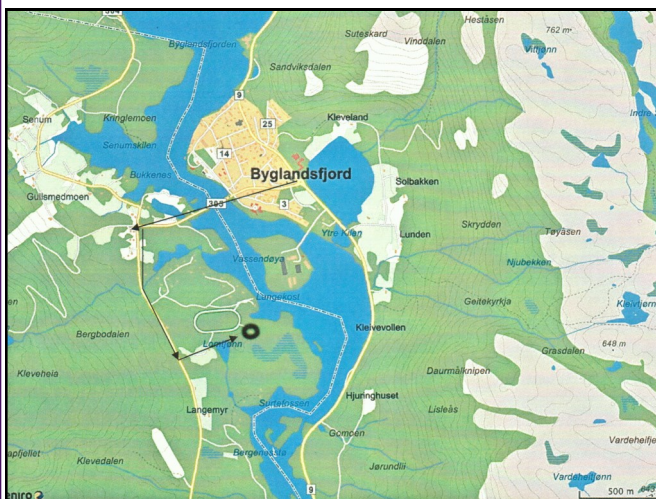
FASTE ARRANGEMENTER

Åpen søndag

Stiftelsen holder en "Åpen søndag" i året på Vennebu med servering av varm mat, kaffe og kaker. Arrangementet er populært som et treffsted på en søndagstur.

Venneslastua:

Arrangerer dagsturer med sine aktivitetsgrupper.



Kart over Byglandsfjord.

Vei til hytta fra rundkjøringen.

Ta vei 305 til venstre mot Senum. Kjør over bro, ca. 1000m og ta av mot venstre ved skilt Travbane..

Kjør videre ca. 1000m til nytt skilt Tråvbane (Vennebu). Sving til venstre der det er Bom. Lås opp og sving bommen til sides.

Legg den tilbake.

Kjør inn på travbanen og ta av til høyre.

Kjør på banen til første sving og ta av til høyre. Her ligger Vennebu.

Kontaktinformasjon:

Kåre Håverstad:
tlf. +47 916 15 023

E-POST: post@vennebu.com

Leif Sakariassen
tlf. +47 905 65 273

Andreas Tønnessen Høiaas
tlf. +47 977 16 491

Besøk vår hjemmeside:
<http://www.vennebu.com>

Vennebu.com

*Velkommen til Vennebu ferie- og
utfartssted på Senum ved
Byglandsfjorden*

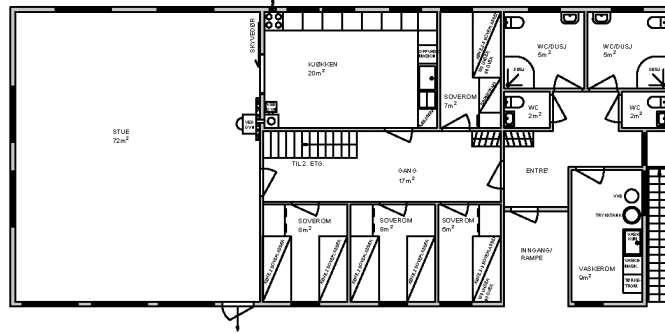


2025

STIFTELSEN VENNEBU.



Vennebu, ferie og utfartssted, 1.etg



Vennebu ferie og utfartssted Beliggenhet:

Vennebu ligger usjenert til ved naturskjønne Byglandsfjorden 2 km fra Byglandsfjord sentrum, 12 km fra Evje og 73 km fra Kristiansand.

Hytta er på 200 m² og passer både for familier, foreninger, og organisasjoner.

Beskrivelse av hytta:

Stor stue 70 m² og **kjøkken** 20 m².

Oppvaskmaskin og service til ca 70 personer.

Sengeplass til 24 personer med dyne og puter **uten** trekk. 14 i første etasje og 10 i andre etasje + 6 løse madrasser.

Ta med dynetrekk, laken og putevar.

Sengetøy kan leies for kr. 100 pr. person.

4 toalettrom herav 2 med dusj.

Vaskerom med vaskemaskin og tørketrommel.

Loftstue med TV. (+TV i stua 1.etg).

Fin uteplass med stor terrasse, hagemøbler og 2 griller.

Robåt med brygge og sittebenk 100m fra hytta.

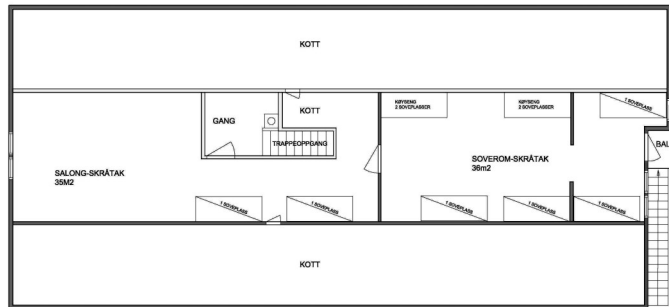
4 kanoer til utleie for kr. 50,- pr. stk. pr. døgn.

Badeplass 300m fra hytta. Opparbeidet gangvei til badeplass og båt plass.

Byggets 1.etg. er tilpasset for bevegelses-hemmede.

Huset ble opprinnelig brukt som eldresenter i Vennesla, men revet og bygd opp igjen som utfartssted på Byglandsfjord i 1998. Huset ble utvidet og renoverert i 2012.

Vennebu, ferie og utfartssted, 2.etg



Priser:

- 1. Weekend (fredag – søndag)** Kr. 3 300,-
- 2. Hel uke** Kr. 6 000,-
- 3. Pr. døgn m/overnatting (man-tors)**
 - a. første døgn Kr. 1 400,-
 - b. Tilleggspris pr. døgn Kr. 900,-
- 4. Dagstur: u/overnatting**
Hverdager (man-tors) pr. person kr. 55,-
(Minimum kr. 300,- maks. 1 400,-)
- 5. Leie av sengesett pr. pers.:** Kr. 100,-

Strøm:

Brukt strøm etterbetales med

kr. 2,50 pr. kWT.

Strømmåler leses av ved ankomst og avreise.

Brukt kwt oppgis ved betaling.

Oppgjør:

Oppgjør må **betales innen 2 uker før leie** til konto **3100 12 02726**, Stiftelsen Vennebu.

Rengjøring:

Sluttrensjøring forutsettes utført av leietaker, og er ikke inkludert i prisen.

Rengjøring kan avtales ved bestilling, pris kr. 2 200,-

