

# FASTE ARRANGEMENTER

## Sankthans tur og åpen søndag

Stiftelsen Vennebu arrangerer St.hanstur for pensjonister og andre interesserte. Det serveres grillmat, kaffe og kaker. Det er musikk, underholdning, bål og fin midtsommerstemning.

## Stiftelsen holder også en "Åpen søndag"

i året på Vennebu med servering av varm mat, kaffe og kaker. Arrangementet er populært som et treffsted på en søndagstur.

## Venneslastua og Øvrebøstua:

Arrangerer dagsturer med sine aktivitetsgrupper vår og høst.



## Kart over Byglandsfjord.

### Vei til hytta fra rundkjøringen.

Ta vei 305 til venstre mot Senum. Kjør over bro, ca. 1000m og ta av mot venstre ved skilt Travbane..

Kjør videre ca. 1000m til nytt skilt Tråvbane (Vennebu). Sving til venstre der det er Bom. Lås opp og sving bommen til sides. Legg den tilbake.

Kjør inn på travbanen og ta av til høyre. Kjør på banen til første sving og ta av til høyre. Her ligger Vennebu.

## Kontakttelefon:

**Lars-Jørgen Hauge**

**Tlf. 918 14 538**

**VENNESLA**

**E-post: [lars-j.h@online.no](mailto:lars-j.h@online.no)**

**Kåre Håverstad:**

**Tlf. 91 61 50 23**

**(Vennesla)**

**Besøk vår hjemmeside:  
<http://www.vennebu.com>**

*Vennebu.com*

*Velkommen til Vennebu ferie-  
og utfartssted på Senum ved  
Byglandsfjorden*



**2019**

**STIFTELSEN VENNEBU.**



## Vennebu ferie og utfartssted Beliggenhet:

Vennebu ligger usjenert til ved naturskjønne Byglandsfjorden 2 km fra Byglandsfjord sentrum, 12 km fra Evje og 73 km fra Kristiansand.

**Hytta er på 200 m<sup>2</sup> og passer både for familier, foreninger, og organisasjoner.**

### Beskrivelse av hytta:

**Stor stue** (70 m<sup>2</sup>) og **kjøkken** (20 m<sup>2</sup>).

Oppvaskmaskin og service til ca 70 personer.

**Sengeplass til 24 personer** med dyne og puter **uten** trekk (14 i første etasje og 10 i andre etasje), + 6 løse madrasser.

Dynetrekk, putevar og laken kan leies for kr. 75 pr. person.

**4 toalettrom** herav 2 med dusj.

**Vaskerom** med vaskemaskin og tørketrommel.

**Loftstue** med TV. (+TV i stua 1.etg).

**Stor uteplass** med terrasse, hagemøbler og 2 griller.

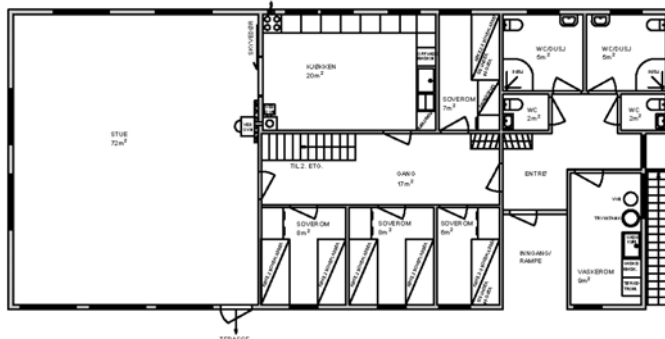
**Robåt** med brygge og sittebenk 100m fra hytta.

**4 kanoer** til utleie for kr. 50,- pr. stk. pr. døgn.

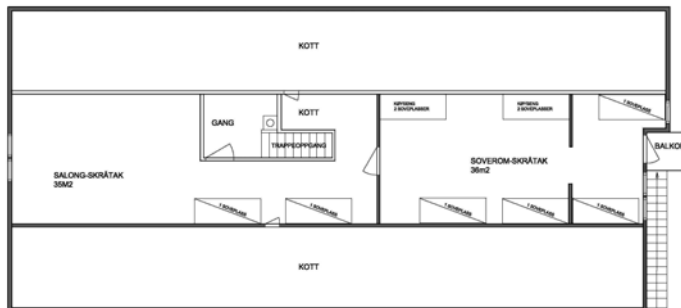
**Badeplass** 300m fra hytta.

Huset ble opprinnelig brukt som eldresenter i Vennesla, men revet og bygd opp igjen som utfartssted på Byglandsfjord i 1998. Huset ble utvidet og renovert i 2012.

## Vennebu, ferie og utfartssted, 1.etg



## Vennebu, ferie og utfartssted, 2.etg



## Priser:

1. Weekend (fredag – søndag) Kr. 3 000,-
2. Hel uke Kr. 5 500,-
3. Pr. døgn m/overnatting (man-tors)
  - a. første døgn Kr. 1 200,-
  - b. Tilleggspris pr. døgn Kr. 800,-
4. Dagstur: u/overnatting
  - Hverdager (man-tors) pr. person kr. 50,-
  - (Maks. kr. 1 200,- pr. dagstur)
5. Leie av sengesett pr. pers.: Kr. 75,-

## Strøm:

Brukt strøm etterbetales med kr. 1.50 pr. kw/t.

Strømmåler leses av ved ankomst og avreise.  
Brukt kw/t oppgis ved betaling.

## Oppgjør:

Oppgjør må **betales innen 2 uker før leie** til konto **3100 12 02726**, Stiftelsen Vennebu.

## Rengjøring:

**Sluttrensjøring forutsettes utført av leietaker, og er ikke inkludert i prisen.**

Rengjøring kan avtales ved bestilling, pris kr. 1 800,-

